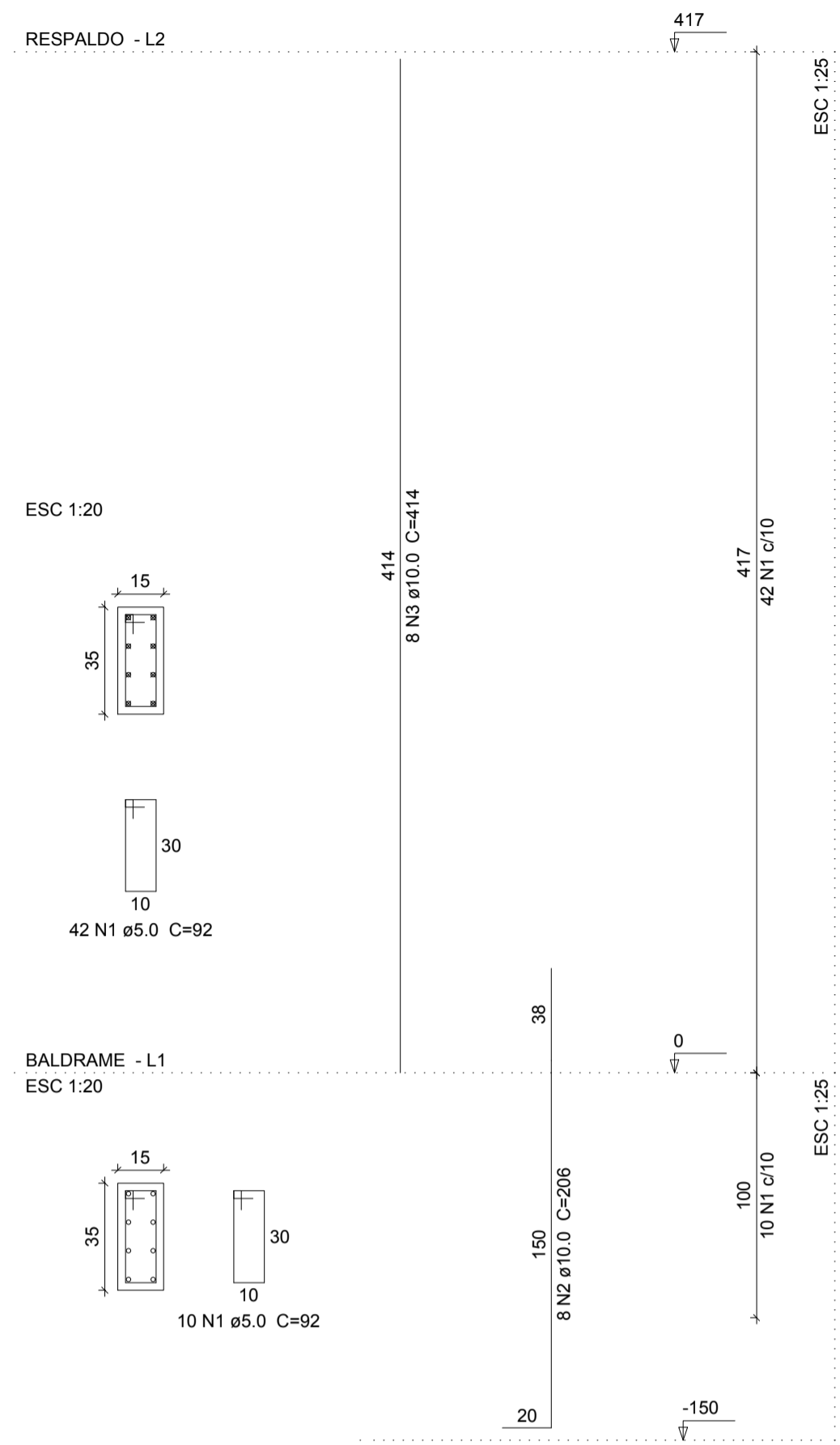
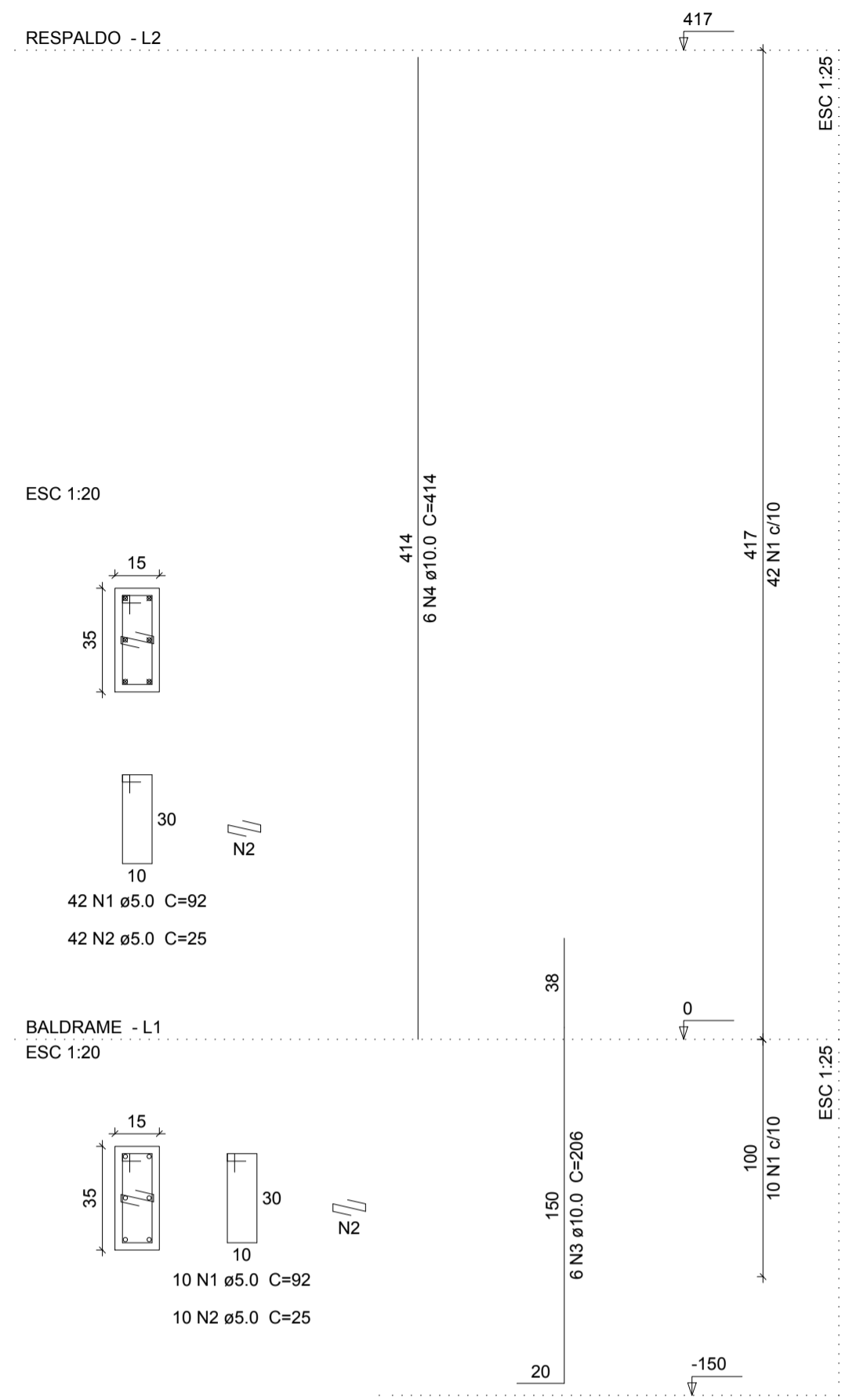


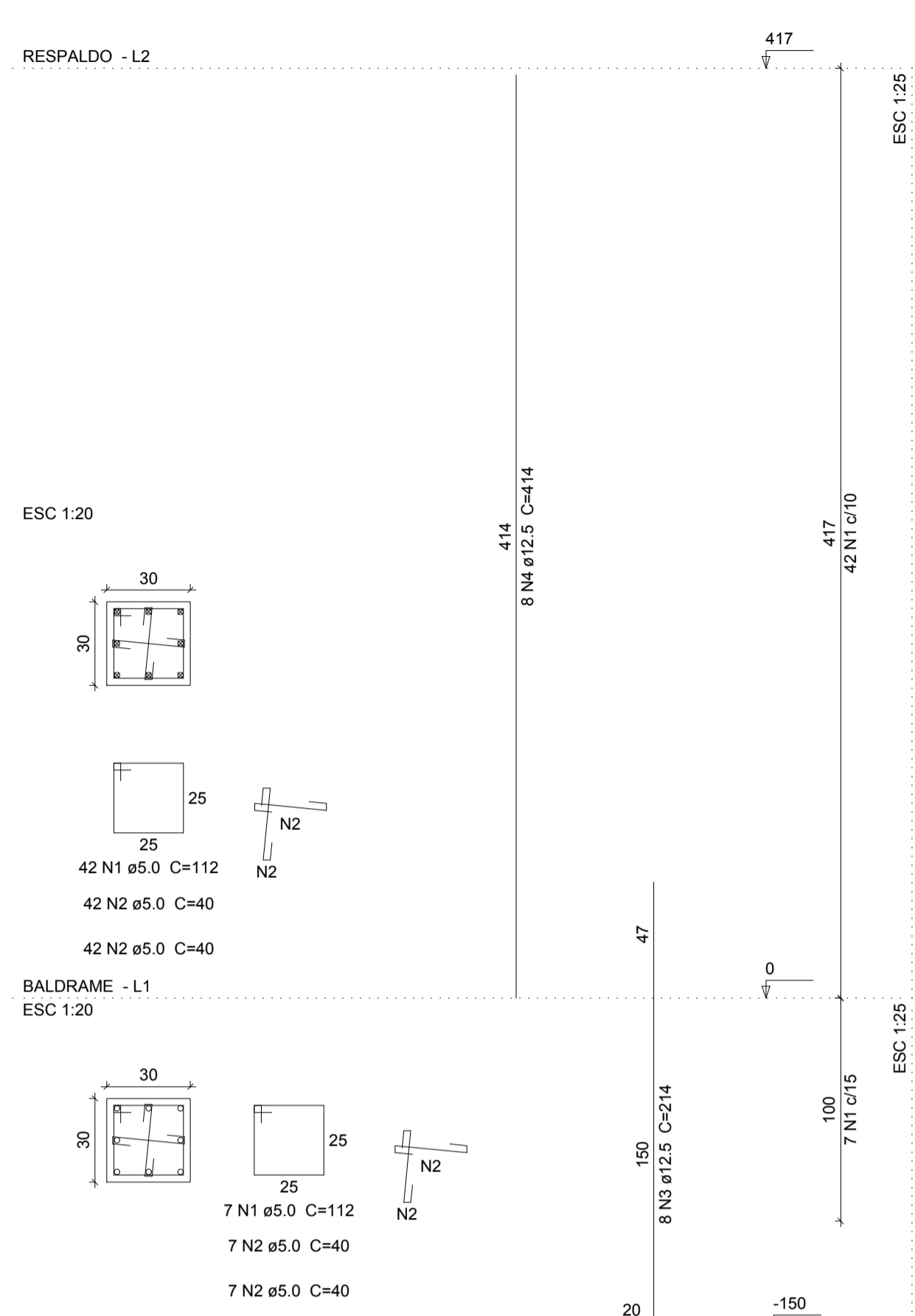
P31



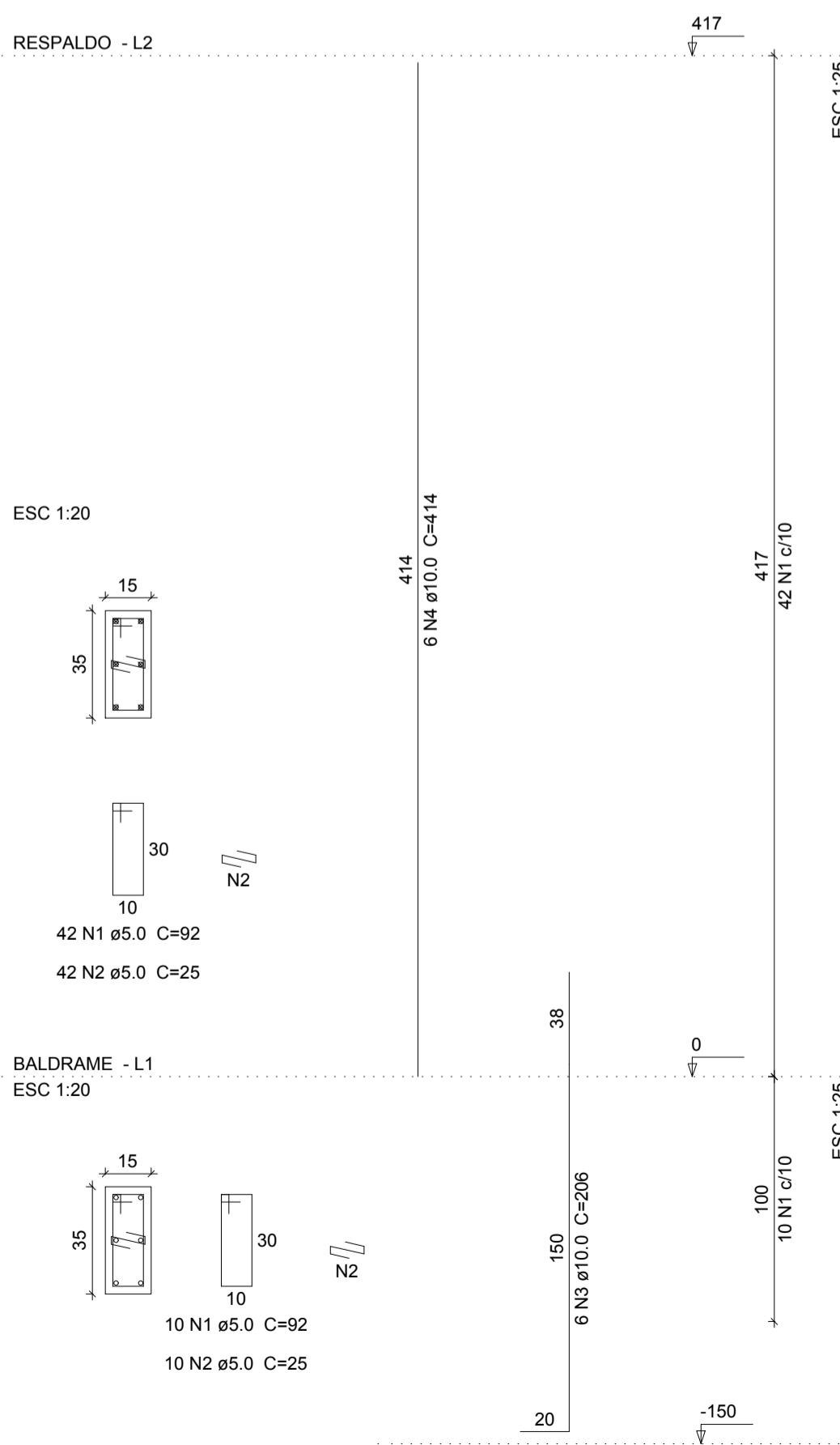
P32



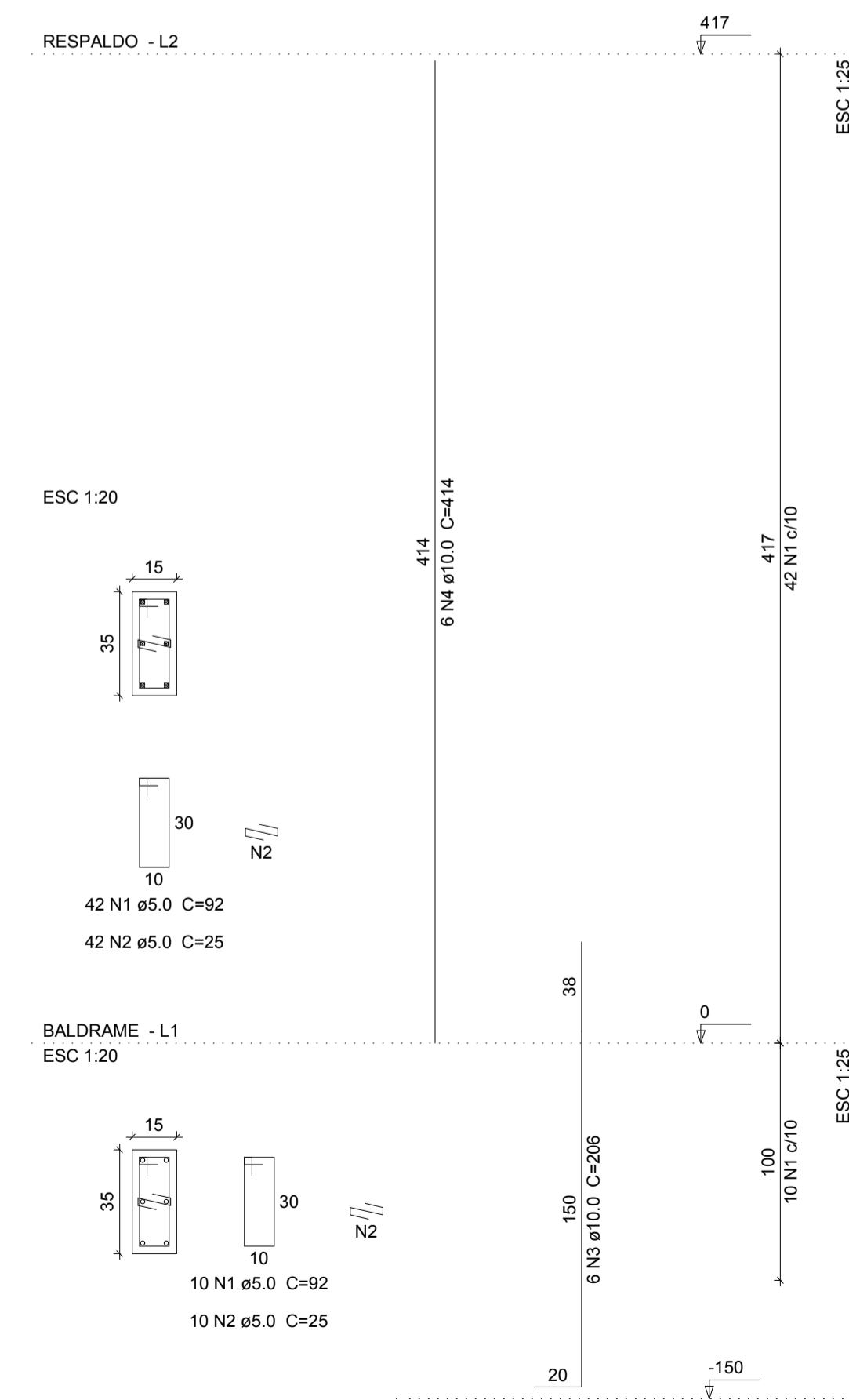
P33



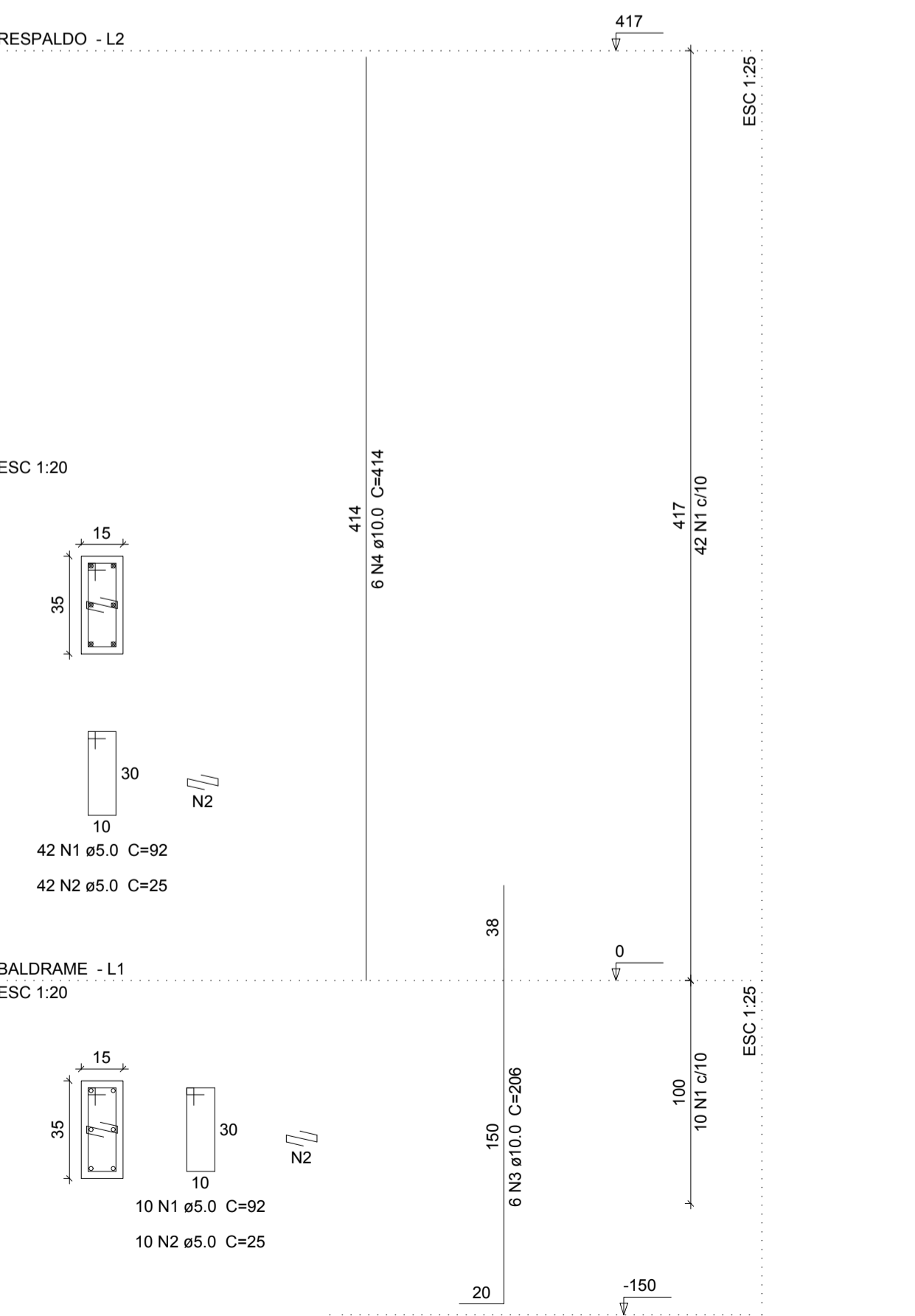
P34



P35



P36



Relação do aço

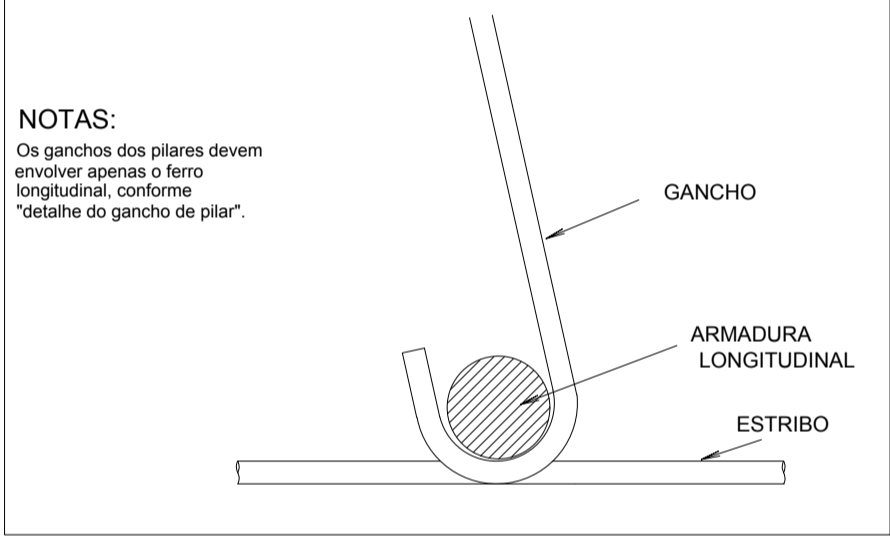
ELEMENTO	AÇO	N	DIAM	Q	UNIT (cm)	C.TOTAL (cm)
P31	CA60	1	5.0	52	92	4784
	CA50	2	10.0	8	206	1648
	CA50	3	10.0	8	414	3312
P32	CA60	1	5.0	52	92	4784
	CA60	2	5.0	52	25	1300
	CA50	3	10.0	6	206	1236
P33	CA60	4	10.0	6	414	2484
	CA60	1	5.0	49	112	5488
	CA50	3	12.5	8	214	1712
P34	CA50	4	12.5	8	414	3312
	CA60	1	5.0	52	92	4784
	CA60	2	5.0	52	25	1300
P35	CA50	3	10.0	6	206	1236
	CA50	4	10.0	6	414	2484
	CA60	1	5.0	52	92	4784
P36	CA60	2	5.0	52	25	1300
	CA50	3	10.0	6	206	1236
	CA50	4	10.0	6	414	2484

Resumo do aço

AÇO	DIAM	C.TOTAL (m)	PESO (kg)
CA50	10.0	198.4	122.3
CA50	12.5	50.3	48.4
CA60	5.0	385.3	59.4
PESO TOTAL			
CA50	170.7		
CA60	59.4		

Vol. de concreto total (C-25) = 2 m³  
Área de forma total = 35.15 m²

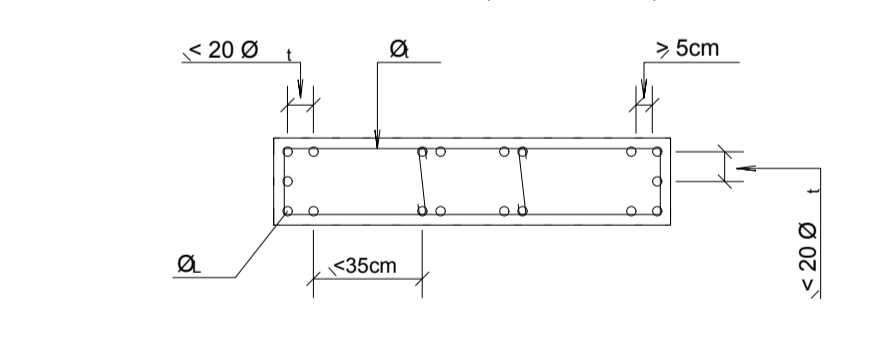
DETALHE DO POSICIONAMENTO DE GANCHO E ESTRIBO DE PILAR



CONVENÇÃO DE ARMADURA LONGITUDINAL DE PILAR

- ARMADURA LONGITUDINAL CONTINUA
- ◇ ARMADURA LONGITUDINAL ENGARRAFADA
- ⊗ ARMADURA LONGITUDINAL MORRE
- ARMADURA LONGITUDINAL NASCE

DETALHE DE POSICIONAMENTO DAS ARMADURAS LONGITUDINAIS EM PILARES SEM ESCALA (ALTERNATIVO)



TIPO DA OBRA:	REESTRUTURAÇÃO DA ESCOLA ESTADUAL JOSÉ ALVES BEZERRA	
PROPRIETÁRIO CPF OU CGC:	PREFETURA MUNICIPAL DE PORTO DOS GAÚCHOS	
LOCAL E INSCRIÇÃO CADASTRAL:	Endereço: Av. Guilherme Meyer Município de Porto dos Gaúchos - MATO GROSSO	
AUTOR DO PROJETO: CREA:	Evelin Luani Montagna MT 039125	
RESPONSÁVEL TÉCNICO: CREA:	Evelin Luani Montagna MT 039125	
ESCALA: INDICADA	DATA: OUT/2019	ASSUNTO: PROJETO ESTRUTURAL: PLANTA DE ARMAÇÃO DOS PILARES P31,P32,P33,P34,P35,P36
DESENHO:		FOLHA Nº <b>08/45</b>
E S T A T I S T I C A		
ÁREAS:	% DE OCUPAÇÃO	COEF. APROVEIT.
VER PROJETO ARQUITETÔNICO	TÉRREO DEMAIS PAV.	
		Nº DE PISOS <b>01</b>